



www.ingv.it

Istituto Nazionale di
Geofisica e Vulcanologia
Sezione di Pisa

INGV



AMBIENTE

VULCANI **DINAMICA ERUTTIVA**
STRUTTURA E STORIA ERUTTIVA DEI VULCANI
EMISSIONI GASSOSE EVOLUZIONE E DINAMICA DEI SISTEMI MAGMATICI
PERICOLOSITÀ VULCANICA MECCANISMI DI UNREST
METODI PER IL MONITORAGGIO

CARATTERIZZAZIONE SISMICA DEL SOTTOSUOLO
PERICOLOSITÀ SISMICA **PROCESSI GEODINAMICI**
SISMICITÀ INDOTTA **TERREMOTI**
RETI DI MONITORAGGIO EMERGENZE SISMICHE

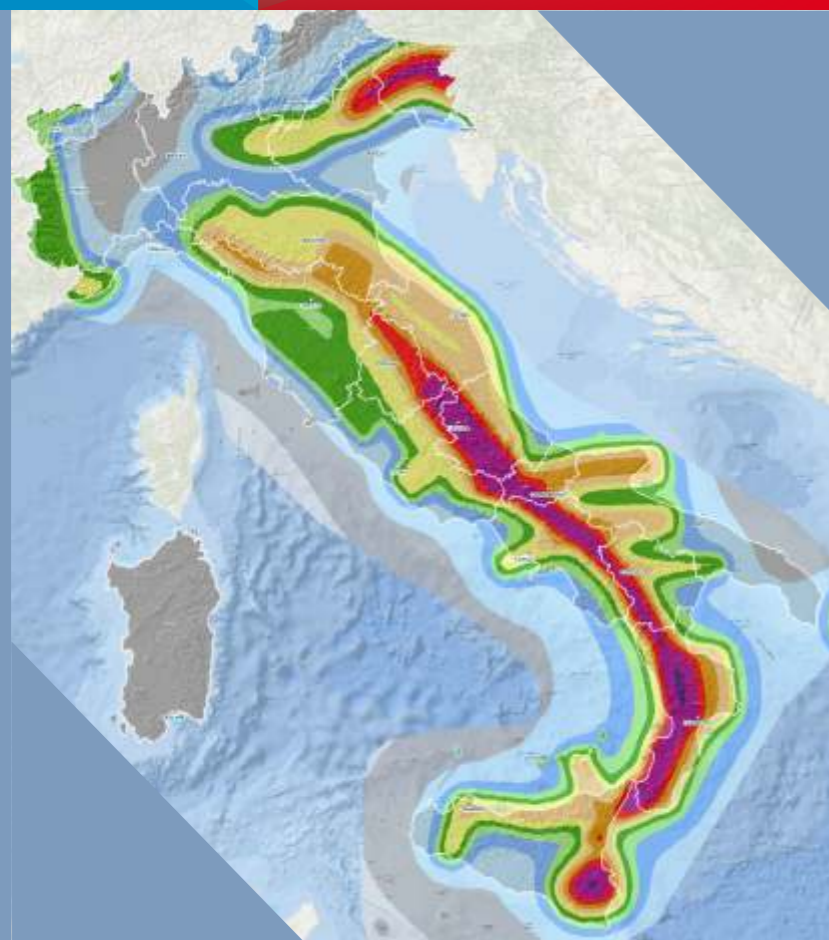
CAMBIAMENTI CLIMATICI
AMBIENTI CARSICI BIOSTRATIGRAFIA A NANNOFOSSILI CALCAREI
MICROPALÉONTOLOGIA DEL NANNOPLANCTON CALCAREO
DATAZIONE DI EVENTI GEOLOGICI, CLIMATICI E BIOLOGICI
RICOSTRUZIONI PALEOCLIMATICHE E PALEOAMBIENTALI
GEOMORFOLOGIA E CARTOGRAFIA DIGITALE **AMBIENTE**

DIVULGAZIONE

TERREMOTI

Mappa di riferimento per il territorio Nazionale

Alta pericolosità
Bassa pericolosità



PERICOLOSITÀ SISMICA

www.ingv.it

siamo presenti su



▲ Sezioni
○ Sedi

INGV IN ITALIA

1 Scarica l'app **AURASMA**



2 Cerca e seleziona
il canale INGVpisa e
clicca su **Follow**



3 Inquadra le immagini con lo
smartphone o il tablet,
attendi il cambiamento di
stato



... e guardale prendere vita

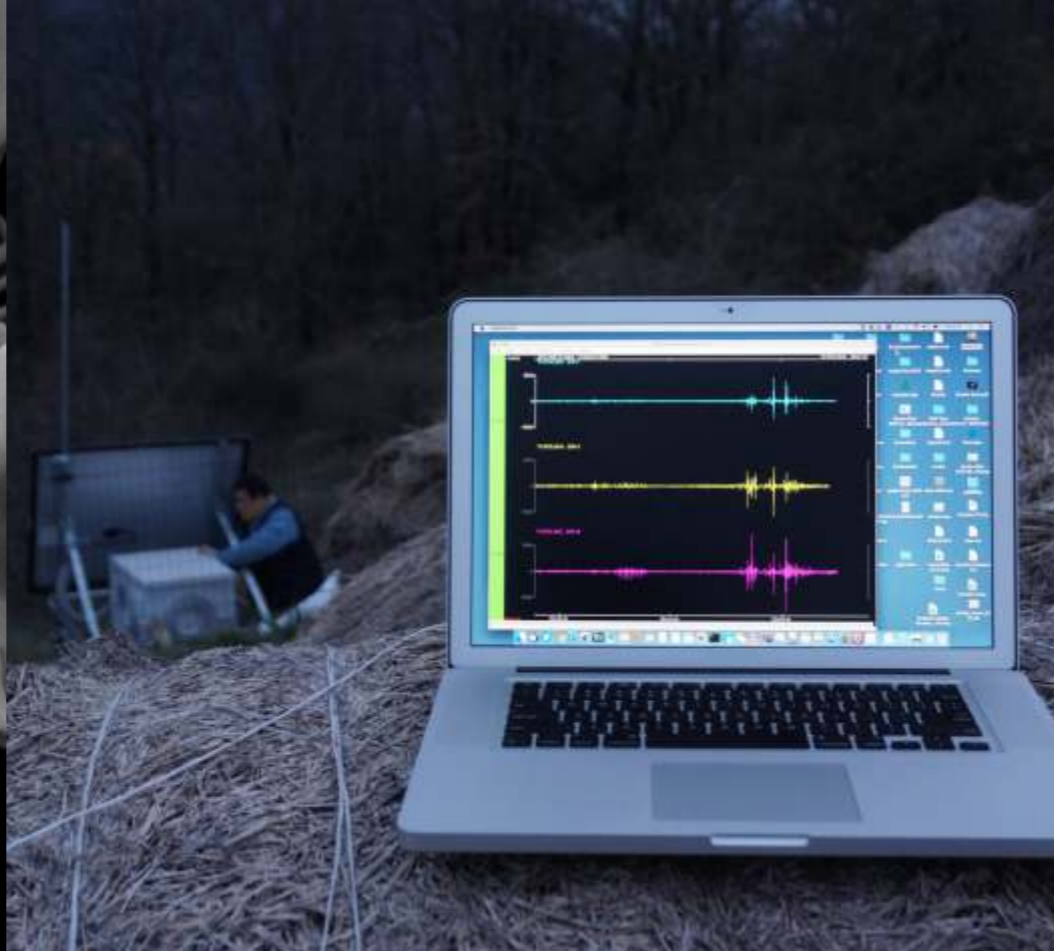
Be AR - Realtà Aumentata

Torna a visualizzare i contenuti
perché nel tempo potranno essere aggiornati

SCOPRI ULTERIORI CONTENUTI
CON LA REALTÀ AUMENTATA



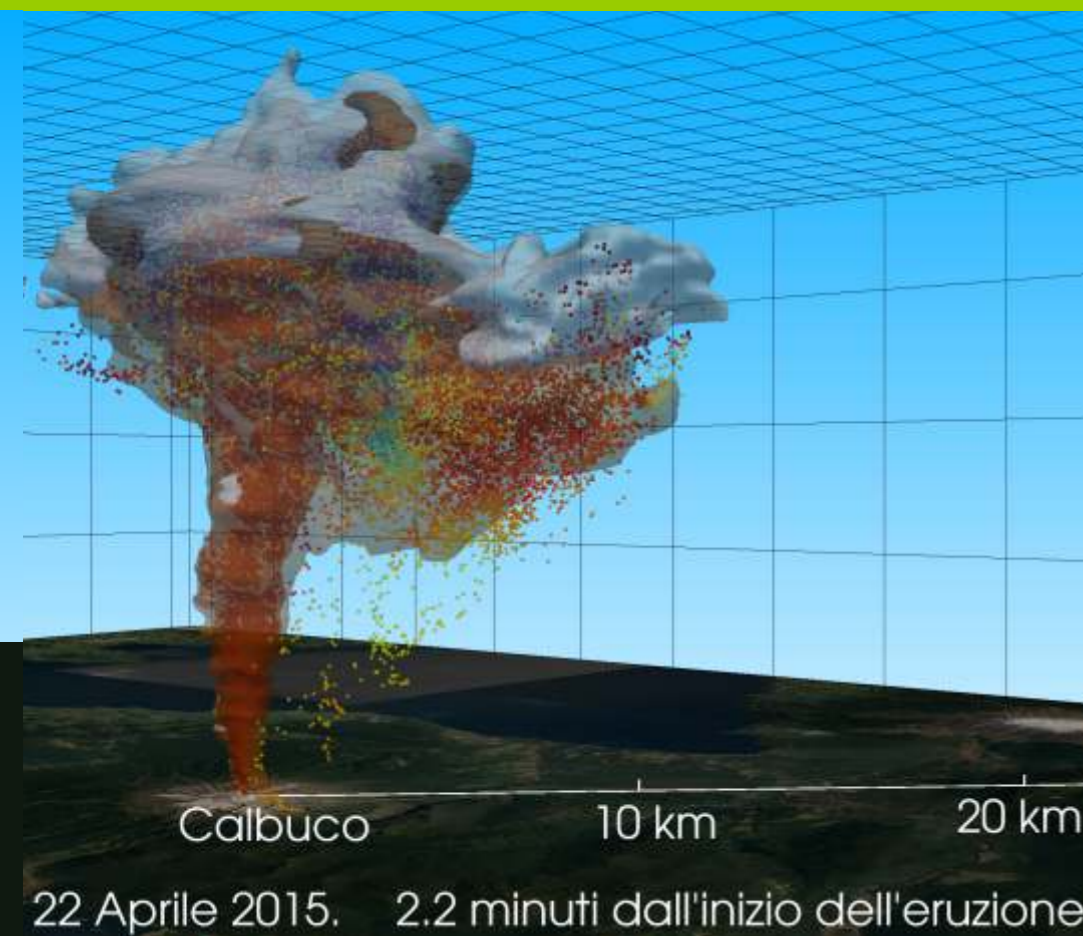
DATAZIONE DI EVENTI
GEOLOGICI E CLIMATICI



MONITORAGGIO SISMICO



STORIA, EVOLUZIONE E
DINAMICA DEI SISTEMI VULCANICI



SIMULAZIONE NUMERICA
DI PROCESSI VULCANICI



GEOMORFOLOGIA E
MODELLI 3D DEL TERRENO



AMBIENTE E PALEOCLIMA