



www.ingv.it

Sezione di Pisa

DI GEOFISICA E VULCANOLOGIA

ISTITUTO NAZIONALE

INGV



AMBIENTE

**VULCANI** DINAMICA ERUTTIVA  
STRUTTURA E STORIA ERUTTIVA DEI VULCANI  
EMISSIONI GASSOSE EVOLUZIONE E DINAMICA DEI SISTEMI MAGMATICI  
PERICOLOSITÀ VULCANICA **MECCANISMI DI UNREST**  
**METODI PER IL MONITORAGGIO**

CARATTERIZZAZIONE SISMICA DEL SOTTOSUOLO  
PERICOLOSITÀ SISMICA **PROCESSI GEODINAMICI**  
SISMICITÀ INDOTTA **TERREMOTI**  
RETI DI MONITORAGGIO EMERGENZE SISMICHE

**CAMBIAMENTI CLIMATICI**  
**AMBIENTI CARSICI** BIOSTRATIGRAFIA A NANNOFOSSILI CALCAREI  
MICROPALÉONTOLOGIA DEL NANNOPLANCTON CALCAREO  
DATAZIONE DI EVENTI GEOLOGICI, CLIMATICI E BIOLOGICI  
RICOSTRUZIONI PALEOCLIMATICHE E PALEOAMBIENTALI  
GEOMORFOLOGIA E CARTOGRAFIA DIGITALE **AMBIENTE**

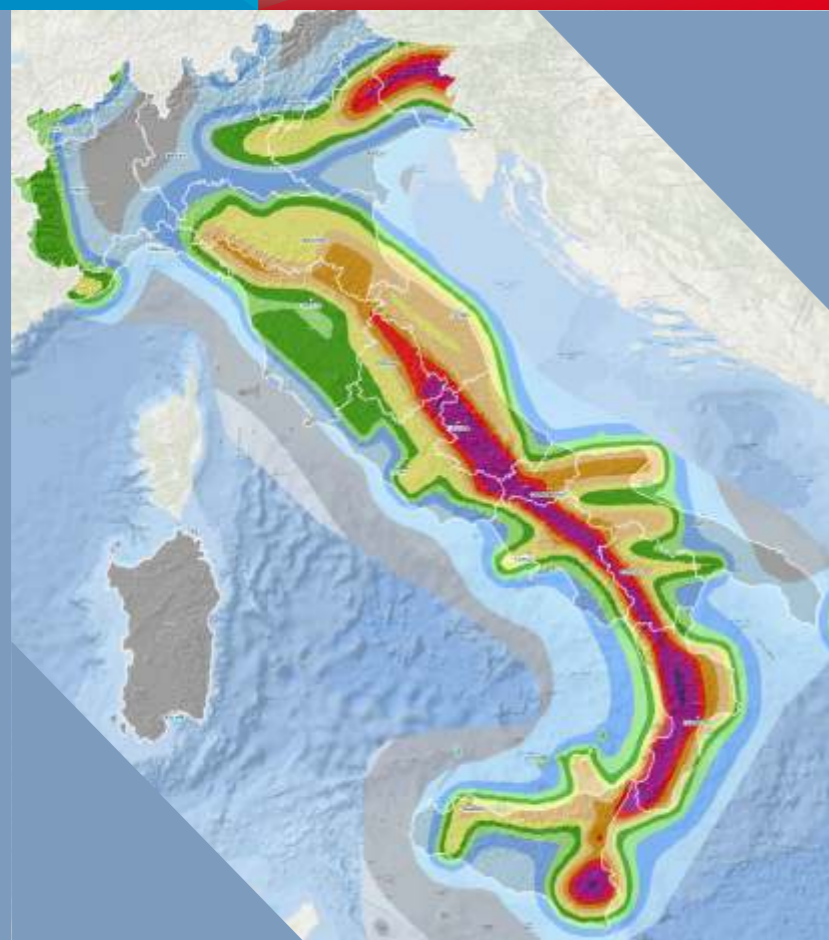


DIVULGAZIONE

TERREMOTI

Alta pericolosità

Bassa pericolosità



PERICOLOSITÀ SISMICA



▲ Sezioni  
○ Sedi

www.ingv.it

siamo presenti su



Progetto grafico: Patrizia Pantani  
Montaggio video: Massimiliano Cascione

INGV IN ITALIA



**1** Se non hai la funzione per leggere i QR code nell'app Fotocamera del tuo dispositivo scarica l'app Google Lens



**2** Punta il QR code che trovi sotto ogni immagine



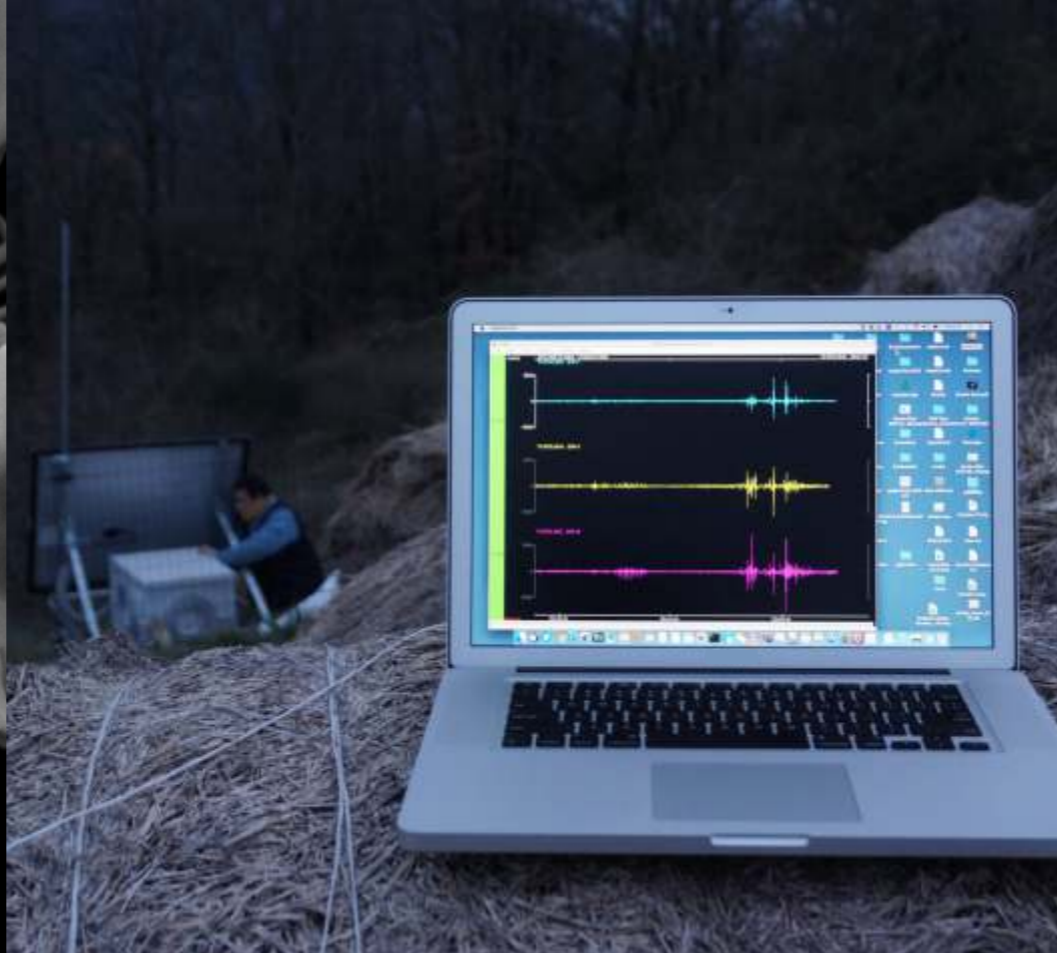
**3** Per ogni immagine troverai dei contenuti di approfondimento



SCOPRI ULTERIORI CONTENUTI  
CON I QR CODE



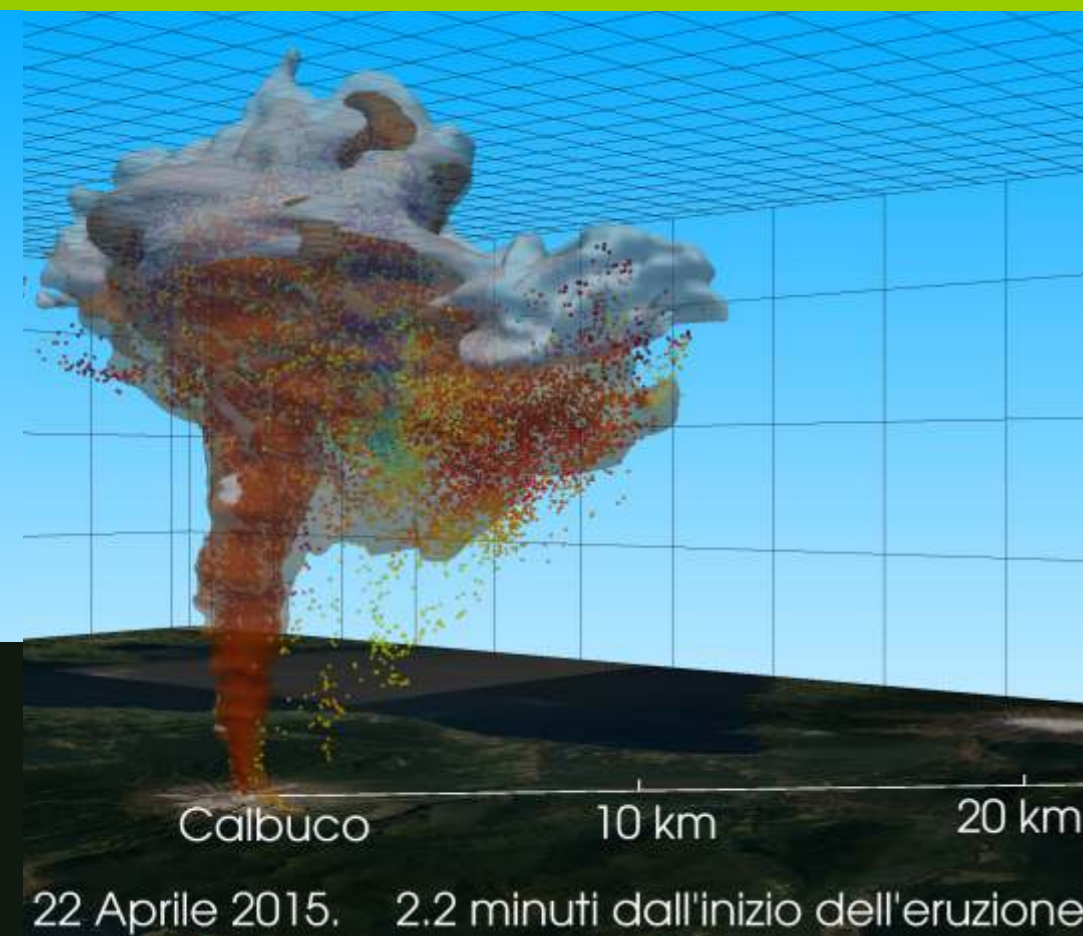
DATAZIONE DI EVENTI  
GEOLOGICI E CLIMATICI



MONITORAGGIO SISMICO



STORIA, EVOLUZIONE E  
DINAMICA DEI SISTEMI VULCANICI



SIMULAZIONE NUMERICA  
DI PROCESSI VULCANICI



GEOMORFOLOGIA E  
MODELLI 3D DEL TERRENO



AMBIENTE E PALEOCLIMA